

Humour du jardin

**QUEL EST LE COMBLE DU
JARDINIER ?
C'EST DE RACONTER DES
SALADES !**

**UN JARDINIER DIT À SON PATRON :
- JE VOUS ASSURE MONSIEUR,
J'ai ACCOMPLI MON TRAVAIL AVEC
TOUT MON COEUR !
- ALORS MON AMI, POUR VARIER
UN PEU, POURQUOI PAS LE FAIRE
AVEC VOS MAINS ?**

**QUAND UN HOMME SERA-
T-IL D'ACCORD POUR
ALLER ARROSER LE JARDIN
SANS RONCHONNER ?
- QUAND IL AURA BU
QUELQUES BIÈRES !**

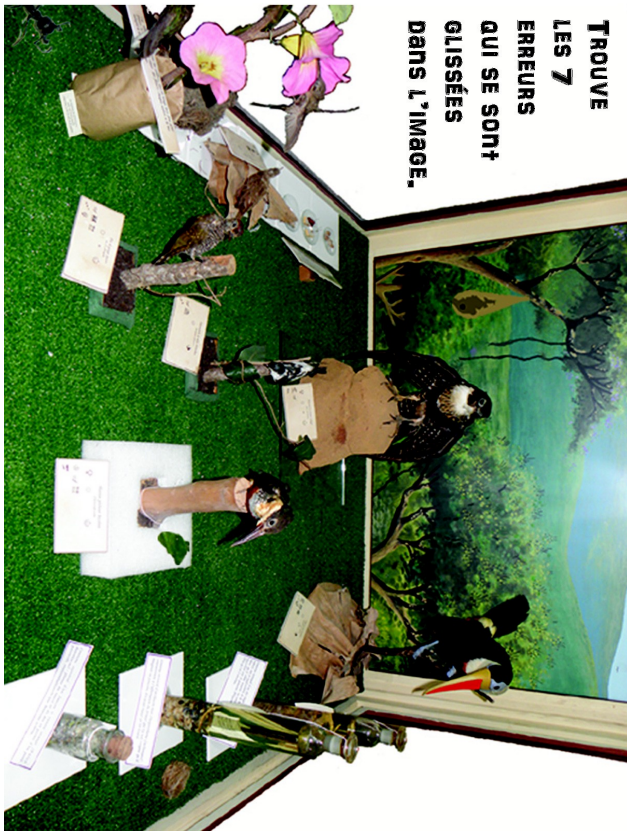
2017 - Souciérou & Associés - Médiation culturelle au Musée Départemental



JEU DU JARDIN

Trouve les éléments du jardin dans le musée !

Musée Départemental
1 av. Général de Gaulle - 97300 Cayenne
Tél : 05 94 29 59 13 - Fax : 05 94 29 59 14
Email : musee@cg973.fr - Web : www.cg973.fr



**TROUVE
LES 7
ERREURS
QUI SE SONT
GLISSÉES
DANS L'IMAGE.**



**ENTOURE LES
FLEURS SUR
L'IMAGE
ALAMANDA
BOUGAINVILLIER
PALMIER JAUNE
LAURIER JAUNE
CANNE CONGO**

**COMMENT APPELLE T-ON
CETTE PIÈCE DE COLLECTION
ET OÙ ÉTAIT-ELLE SITUÉE ?**



REPOND AUX QUESTIONS

- Qui fonde la société zoologique de Guyane ?

- Quelles sont les 3 principales arboviroses en Amérique du Sud ?

- Comment s'appelle l'oiseau n°5 du poster "Oiseaux de Guyane : villes et jardins" ?

- Comment appelle t-on l'insecte Orthoptera Tettigonüidae ?

ÉCRIS LES NUMÉROS SUR LES BOCAUX CORRESPONDANT...



- 1- Racines d'avocatier
- 2- Diapana
- 3- Ecorce de Goupi
- 4- Huile de comou
- 5- Racines de gingembre



A quel ordre cet insecte appartient-il ?

COMPLÈTE LE TEXTE

Les nectarivores, comme les _____ ont de longs _____ fins pour puiser le _____ dans le _____ des fleurs.



Chaque espèce a le bec adapté à une sorte de _____.

ENTOURE LES FRUITS SUR L'IMAGE

- Couzou
- Abricot Pays
- Awara
- Roucou
- Courbaril

